



Портландцемент з шлаком ДСТУ Б В.2.7-46:2010 ПЦ ІІ/А-Ш-400

Загальнобудівельний портландцемент з гранульованим доменним шлаком від 6 до 20% гарантованої марки 400.

Виготовляється на основі крейди і суглинків Старомильського родовища, геологічна будова якого складається з відкладення кембрійського, крейдового, палеогенового, неогенового і четвертинного періодів. Неповторні хімічні властивості сировини дають можливість виробляти цемент унікальних властивостей.

Портландцемент з шлаком ДСТУ Б В.2.7-46:2010 ПЦ ІІ/А-Ш-400 на 80% складається з клінкеру КТ-1 і до 20% активних мінеральних домішок доменного гранульованого шлаку.

Виготовляється відповідно до норм, встановлених ДСТУ Б В.2.7-46:2010 «Будівельні матеріали. Цементи загальнобудівельного призначення. Технічні умови» (умовно відповідає СЕМ ІІ А 42,5, DIN 11641, EN-196).

Цемент сертифікований в системі УкрСЕПРО ДП «Всеукраїнським державним науково-виробничим центром стандартизації, метрології, сертифікації та захисту прав споживачів. Якість кожної партії перевіряється лабораторією атестованою ДП «Укрметртестстандарт», м. Київ.

Використовується:

- У житловому будівництві;
- У залізобетонних монолітних конструкціях; для виготовлення збірного залізобетону з застосуванням пропарювання при марці бетону до 200;
- Для вентиляційних конструкцій;
- Для гідротехнічних споруджень (при службі в прісній воді), для зовнішніх частин монолітного бетону масивних споруджень, для виробництва плит оболонки, що знаходяться в зоні перемінного рівня води;
- При виробництві бетонних робіт зі швидкою розпалубкою і для зимових бетонних робіт зі способу «Термоса» із застосуванням додаткового обігріву (пропарювання, електропрогрів);
- Для виробництва асбоцементних виробів;
- Для дорожнього будівництва.

Характеризується:

- Низькою корозійною здатністю;
- Порівняно високим темпом наростання міцності виробу в ранній термін;
- Низьким вмістом радіонуклідів, що надає право використовувати цемент у житловому будівництві;
- Стабільністю всіх параметрів;
- Екологічною чистотою;
- Радіаційна якість - 1 клас за ДБН В 1.4-2.01-97.

Портландцемент з шлаком ДСТУ Б В.2.7-46:2010 ПЦ ІІ/А-Ш-400

Фізико-механічні властивості

Вид іспитів	Згідно з нормами	Середні показники «Київцемент»
Тонкість помелу, залишок на ситі №008 (%)	≤ 15,0	10,0-15,0
Питома поверхня, за Блейном (м ² /кг)	не нормується	280-350
Термін тужавлення:		
Початок	≥60	90-120
Кінець	≤600	300-360
Міцність у віці 7 днів (Н/мм ²): Стиск	≥20,0	24,8-35,0
Міцність у віці 28 днів (Н/мм ²): Стиск	≥40,0	41,0-46,0
Вміст лугів у цементі в перерахунку на Na ₂ O, не більше (%)	≤1,2	до 1,0
Рівномірність зміни об'єму	Повинен витримувати	Витримує

Хімічні характеристики (%)

Показники якості	Згідно з нормами	Середні показники «Київцемент»
Вміст іону хлору (Cl ⁻)	≤0,10	0-0,10
Вміст SO ₃	≤ 3,5	1,0 – 3,5

ПАТ «Київцемент»

Україна, 03083, м. Київ, вул. Червонопрапорна, 26
 тел.: +38 (044) 524-39-75, 525-91-71, факс: +38 (044) 536-19-61
 e-mail: sales-kiev@dycckerhoff.com

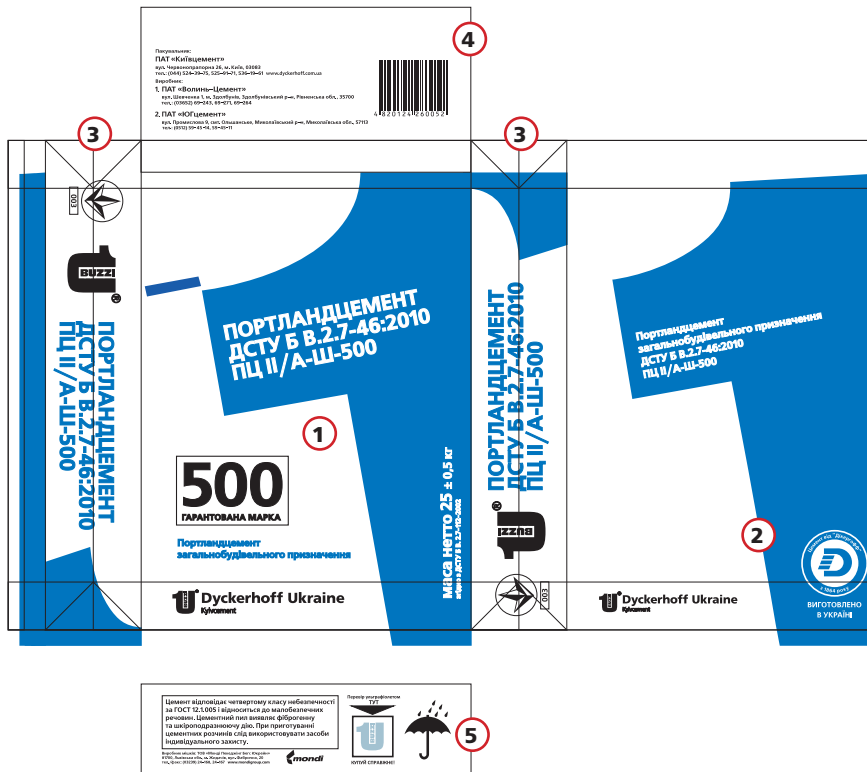
БОРОТЬБА З КОНТРАФАКТОМ



ОСНОВНІ ЕЛЕМЕНТИ ЗАХИСТУ МІШКА:

- 1. РЕЛЬЄФНИЙ, ФАКТУРНИЙ ПАПІР**
Щоб переконатися в справжності мішка, треба перевірити папір на дотик.
- 2. УЛЬТРАФІОЛЕТОВИЙ ЗНАК**
Він розташований на дні мішка, та проявляється при наведенні на нього ультрафіолетового проміння.

МАРКУВАННЯ МІШКА. ПОЛЮВАННЯ НА ЦИФРИ.



- 1. ЛИЦЬОВА ЧАСТИНА**
Знайдіть зображення корпоративного символу – «одиниці», назву, марку цементу, його цільове призначення, номер ДСТУ, вагу та логотип компанії.
- 2. ЗВОРОТНЯ ЧАСТИНА**
Знайдіть зображення корпоративного символу – «одиниці», назву, марку цементу, його цільове призначення, номер ДСТУ, логотип компанії та позначку «виготовлено в Україні».
- 3. БІЧНА ЧАСТИНА**
На бічній частині ви можете знайти знак відповідності, зображення торгової марки, назву та марку цементу, номер ДСТУ.
- 4. ВЕРХНІЙ КЛАПАН**
Тут ви знайдете контактну інформацію про виробника та штрих код продукту.
- 5. НИЖНІЙ КЛАПАН**
На цьому клапані ви знайдете інформацію про клас небезпечності цементу, контактну інформацію про виробника упаковки з його логотипом, ультрафіолетовий знак – додатковий інструмент захисту споживача та зображення «парасолі», як застереження про можливість промокання упаковки.

КОЛЬОРОВИЙ ЦЕМЕНТНИЙ МІШОК В ДОПОМОГУ ПОКУПЦЯМ. ГРА КОЛЬОРУ І АСОЦІАЦІЙ.

Кожній марці цементу був підібраний певний колір мішка. Покупець може легко знайти бажану марку.

